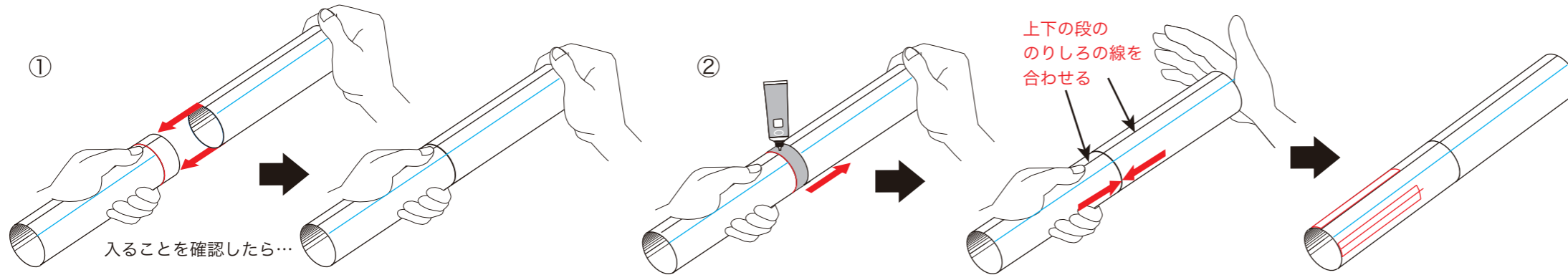


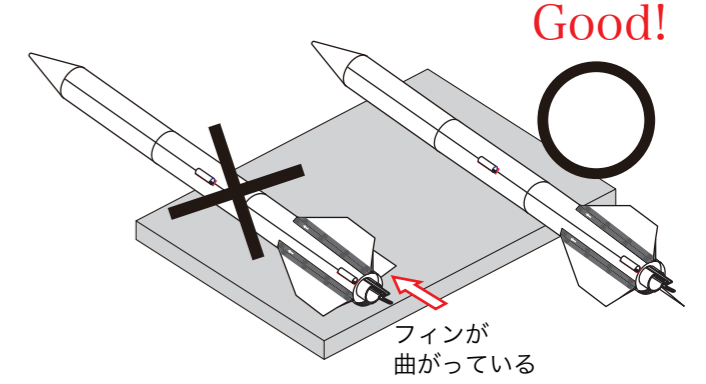
5 胴体をつなぐ

※ 胴体のつつのはしと バルクヘッドの赤い線を合わせて取りつける  
合わせないと 機体が曲ってしまいます



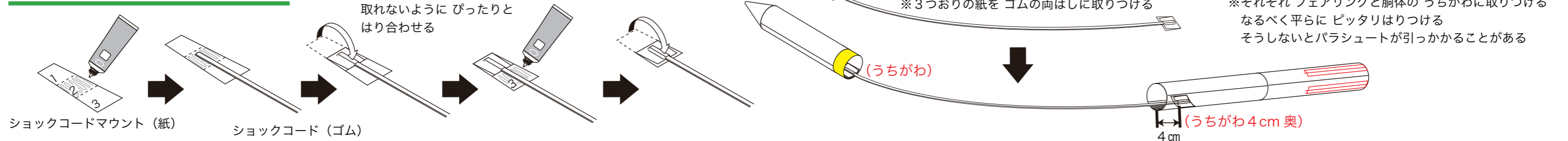
保管のしかた

※ 尾翼をいためないように保管する

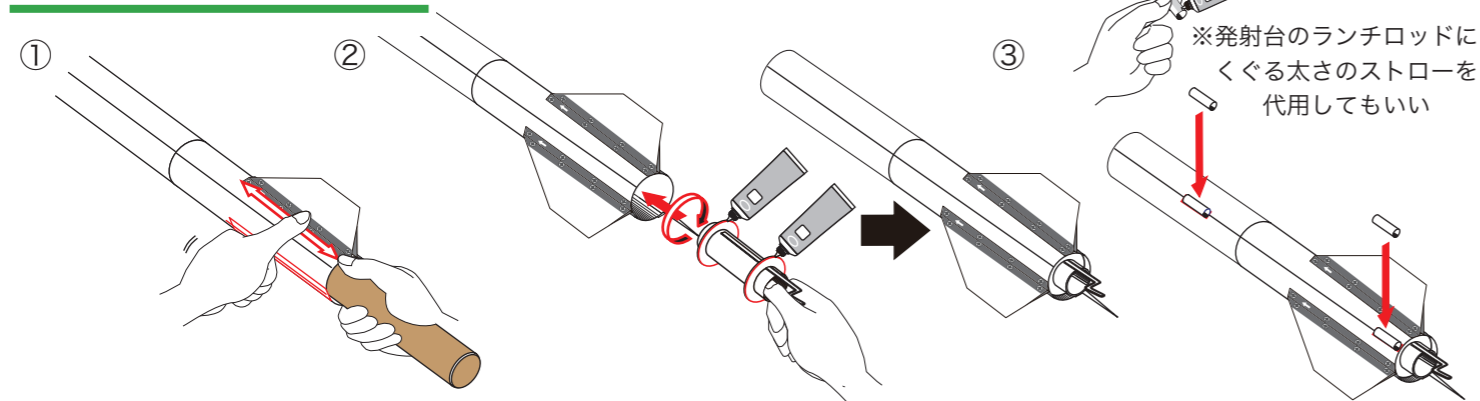


6 ショックコード (ゴム) の取り付け

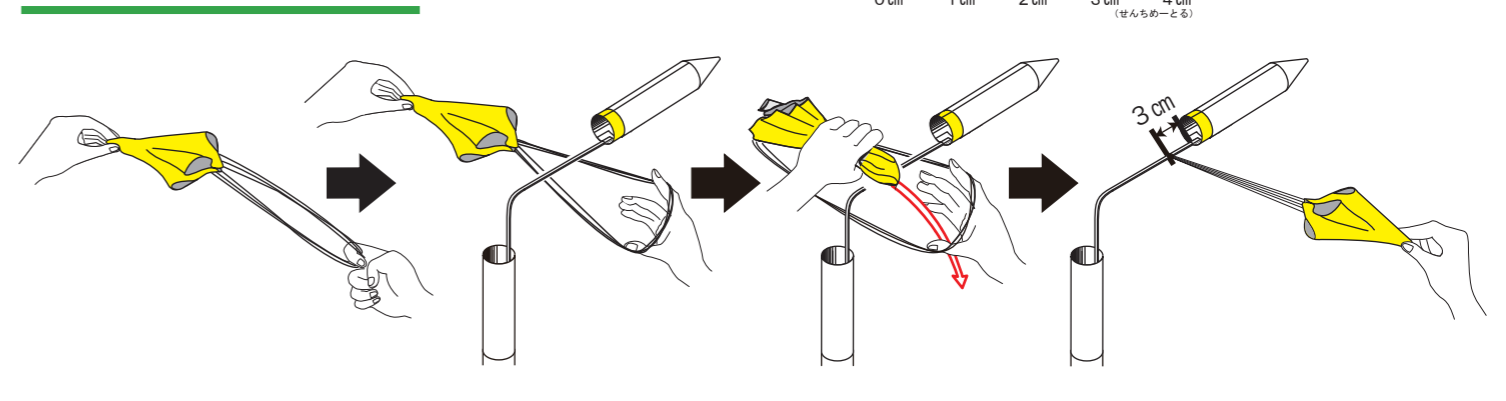
※ 3つおりの紙にゴムをはさみ  
取れないようにぴったりと  
はり合わせる



7 フィンユニットの作りかた



8 パラシュートの取り付け

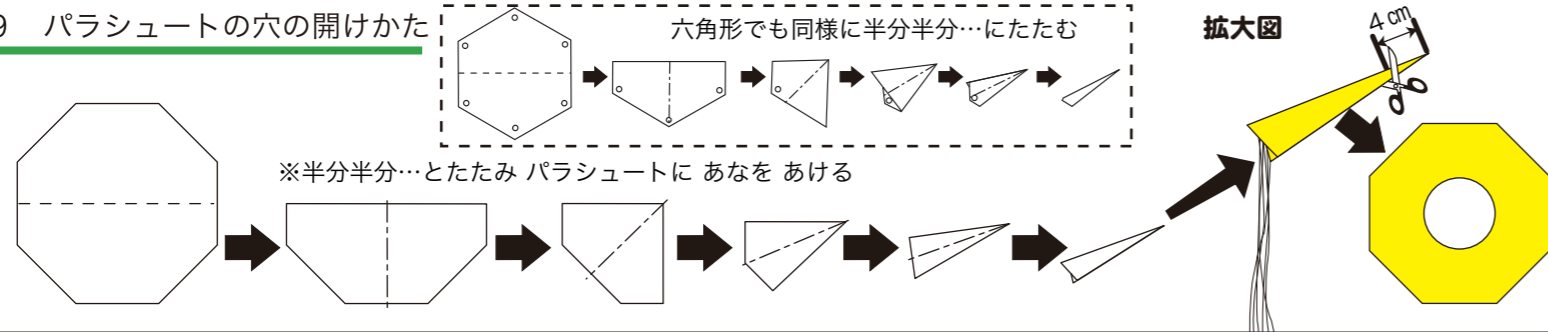


9 パラシュートの穴の開けかた

※ 半分半分…とたたみ パラシュートに あなを あける

六角形でも同様に半分半分…にたたむ

拡大図



10 ワディングなどの入れかた



エンジンマウントの作りかた

説明書9番でつかいます

※ 3枚はり合わせたもの

