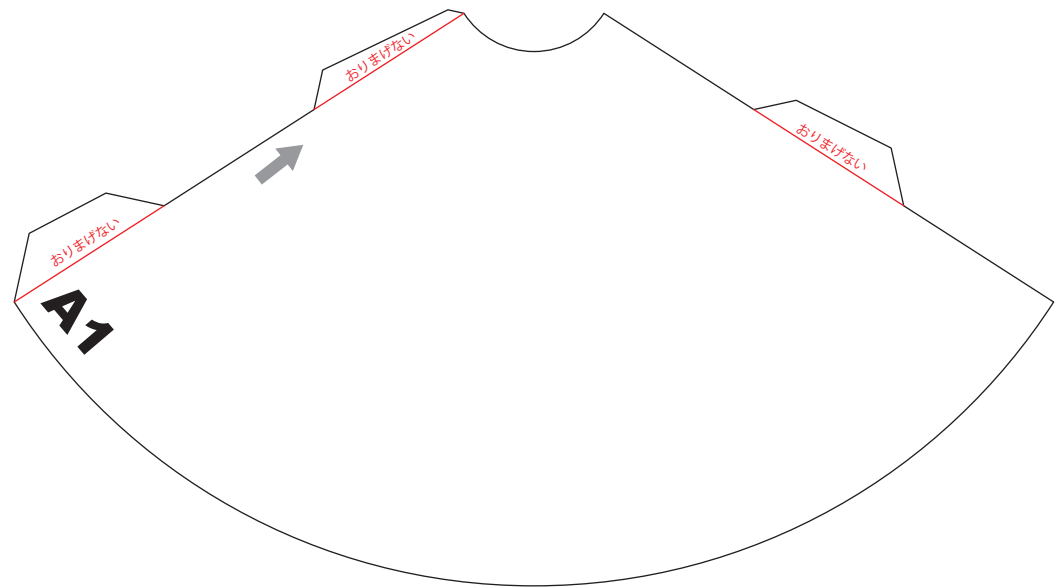


A1 の先端の穴をふさぐ円盤



<制作の注意>

あらかじめコピーしておくとなんでも作れます。
 印刷にかすれなどがある場合がありますが、性能には影響しません。
 プリントする場合は、220kg のケント紙が良いです。
 印刷するときは「用紙サイズに合わせる」を選ばないでください。
 切り取り線にそって、ていねいに切り抜きましょう。
 赤い線に合わせて、ていねいにはりあわせましょう。

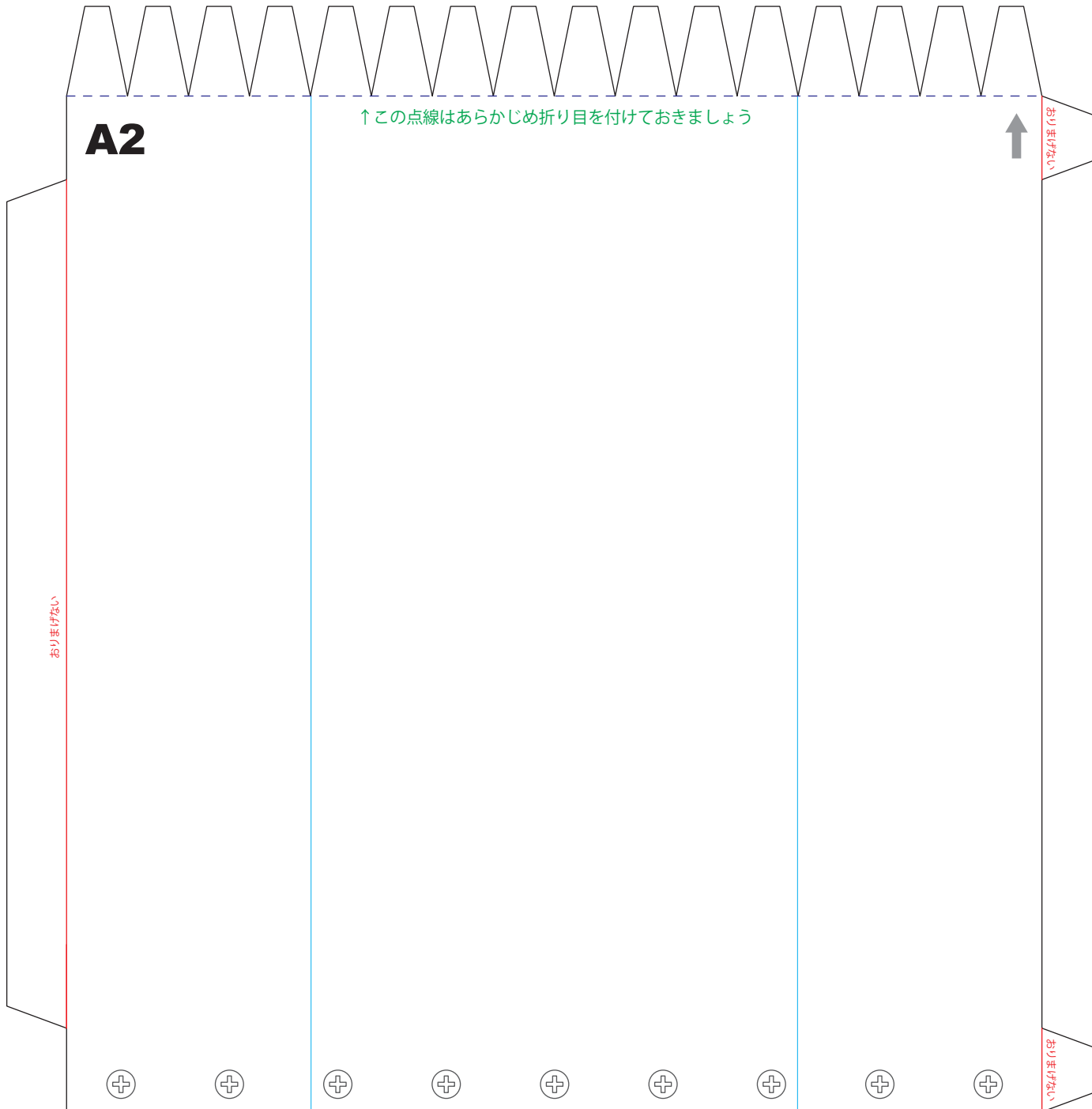
<打ち上げ時の注意>

打ち上げには市販の発射台とモデルロケットのエンジンが必要です。
 打ち上げ時にはモデルロケット打ち上げの注意事項を守ってください。
 エンジンが A8-3 の場合は約 40m ほど上昇します。
 エンジンが B6-4 の場合は、約 70m ほど上昇します。

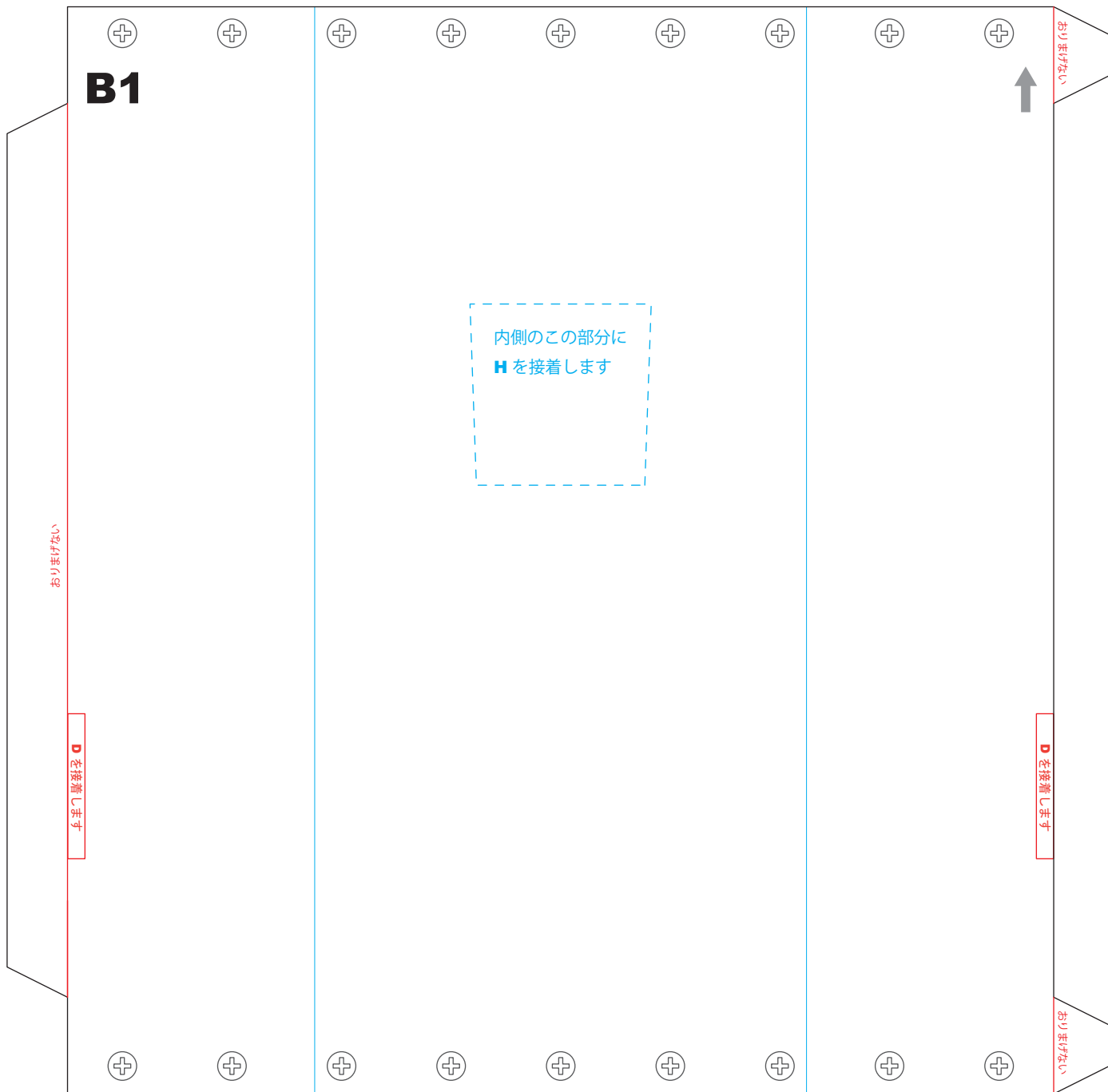
↓A1を接着します

↓このぎざぎざ部分はA2を丸めて筒にしてから切りましょう

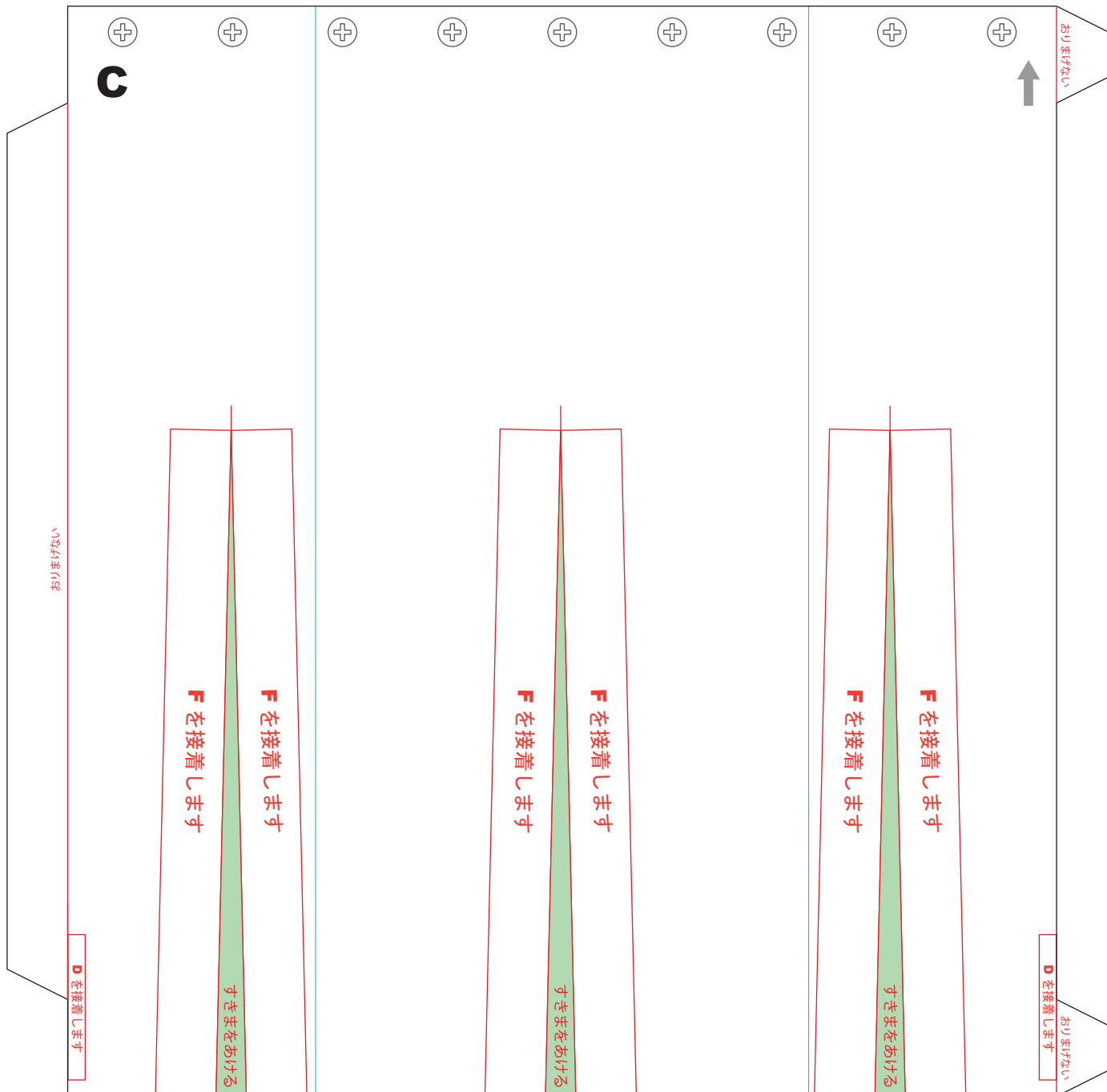
↑この点線はあらかじめ折目をつけておきましょう



3枚を接着剤で貼り合わせます



3枚を接着剤で貼り合わせます



線の色の意味

- (1) 黒：切り取り線
- (2) 赤：部品を取り付ける場所のガイド

点線の意味

- (1) - - - - -：裏側に接着する場所のガイド
- (3) ······：山折り
- (4) ————：谷折り

<制作に必要な道具>

- ・ハサミもしくはカッター
(カッターの場合は、カッターマットも必要)
- ・定規 (30cm 程度)
- ・接着剤 (速乾型木工用ボンドが良いです)
- ・出なくなったボールペンか「カルコ」
(折り目をつけるために使います)
- ・φ20mm 程度の丸棒
(紙の筒を作るときにあると便利です)

