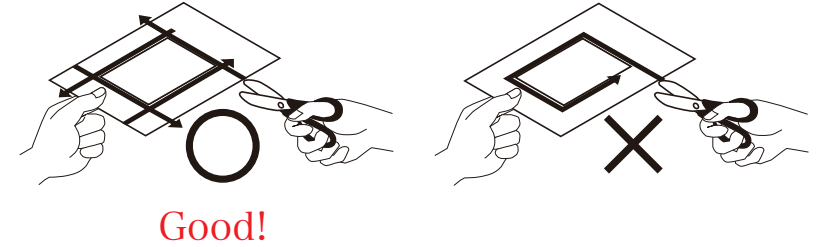
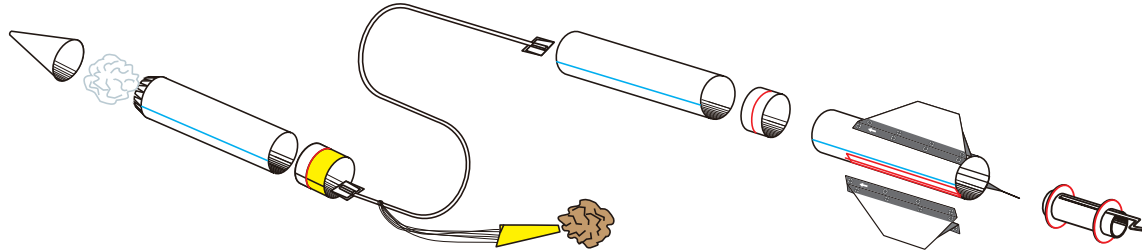
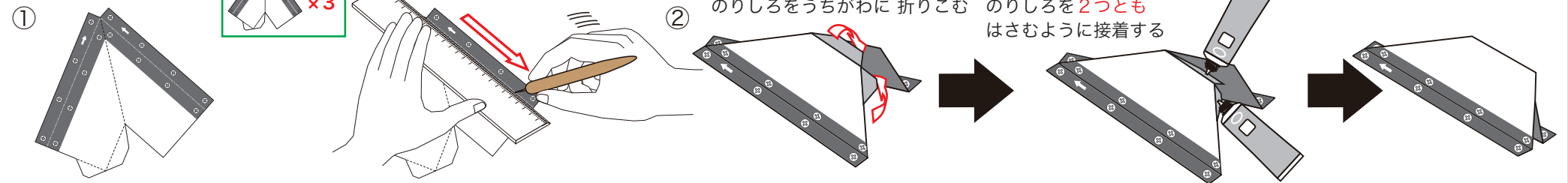


《全体概要図》

※型紙は 220K のケント紙に印刷



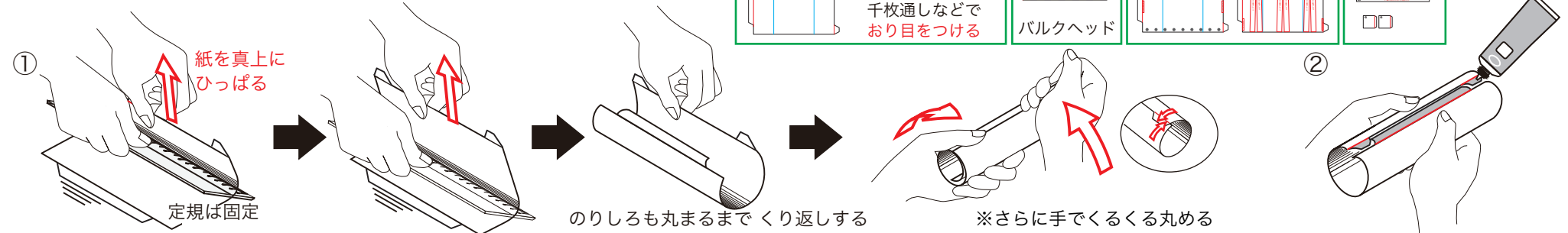
1 尾翼の作りかた



2 つつの作りかた

※定規を使って紙をまるめる

※紙にきれいな丸みをつけるために…
定規を 45°くらい傾けて紙に当て
おさえるようにしてから 紙を真上に引き上げる



③

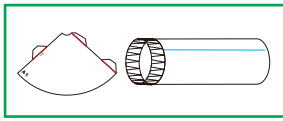
※紙のはしを線に合わせて 10秒くらいおさえる

④

※紙の裏から丸棒をあてて 接着面を指でなぞる

※線をぴったり合わせないと つつの太さが変わり
うまくつなげていけなくなります
また すき間があると 逆噴射のガスが漏れ
フェアリングがぬげず パラシュートが
出てこない事があります
正確に、そして接着剤のはりしろに すき間なく塗り広げましょう

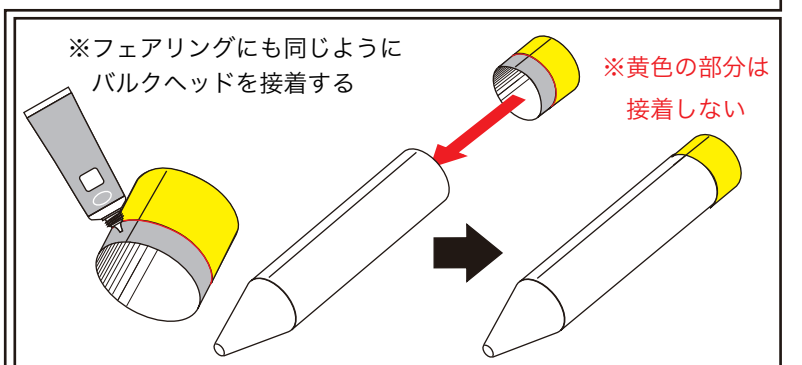
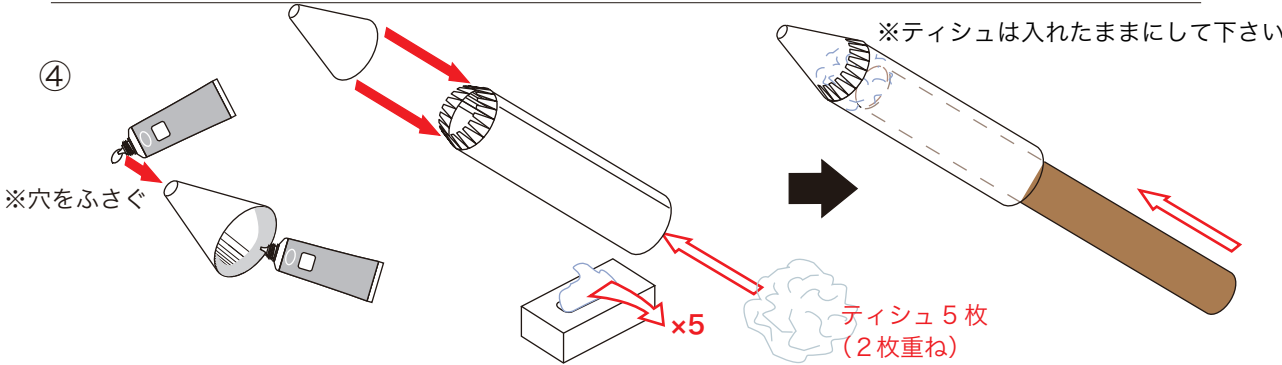
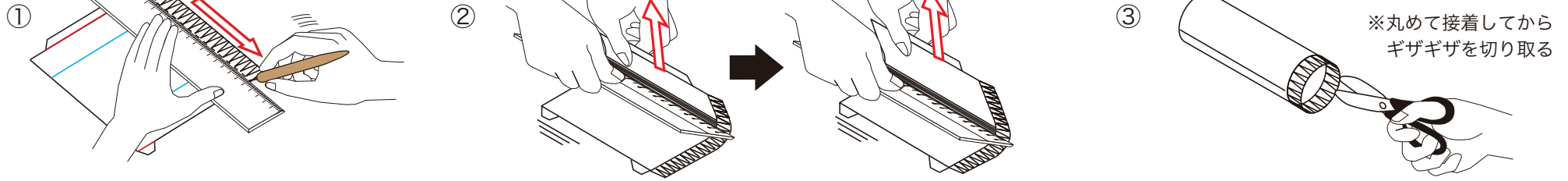
3 フェアリングの作りかた



※つつの作りかた参照

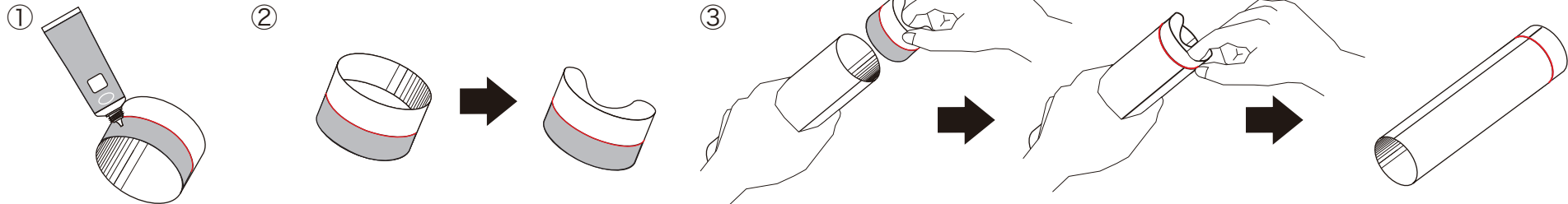


<http://uematsudenki.com/p-craft/rocket/> (2/5)

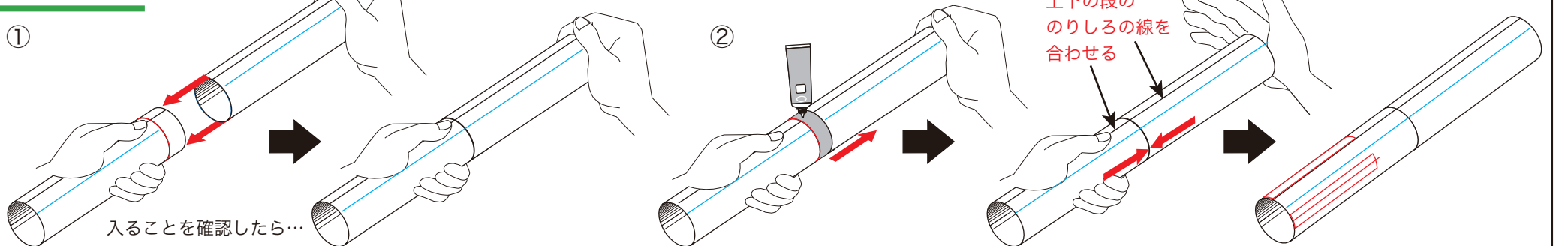


4 バルクヘッドの取り付け

※胴体のつつのはしとバルクヘッドの赤い線を合わせて取り付ける
合わせないと機体が曲がってしまいます



5 胴体をつなぐ

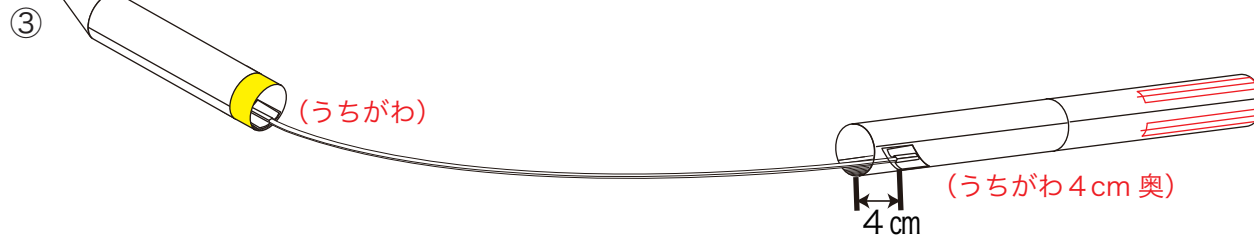
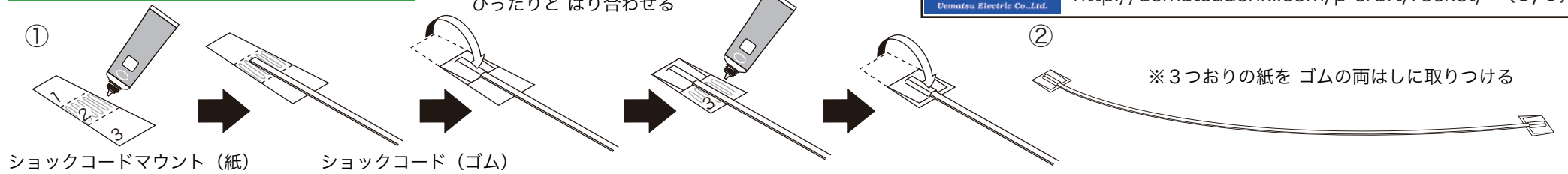


6 ショックコード (ゴム) の取り付け

※3つおりの紙にゴムをはさみ 取れないように
ぴったりとはり合わせる

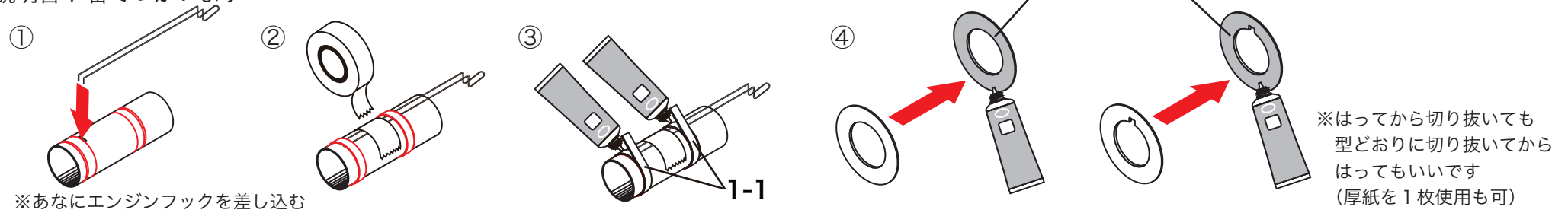


<http://uematsudenki.com/p-craft/rocket/> (3/5)

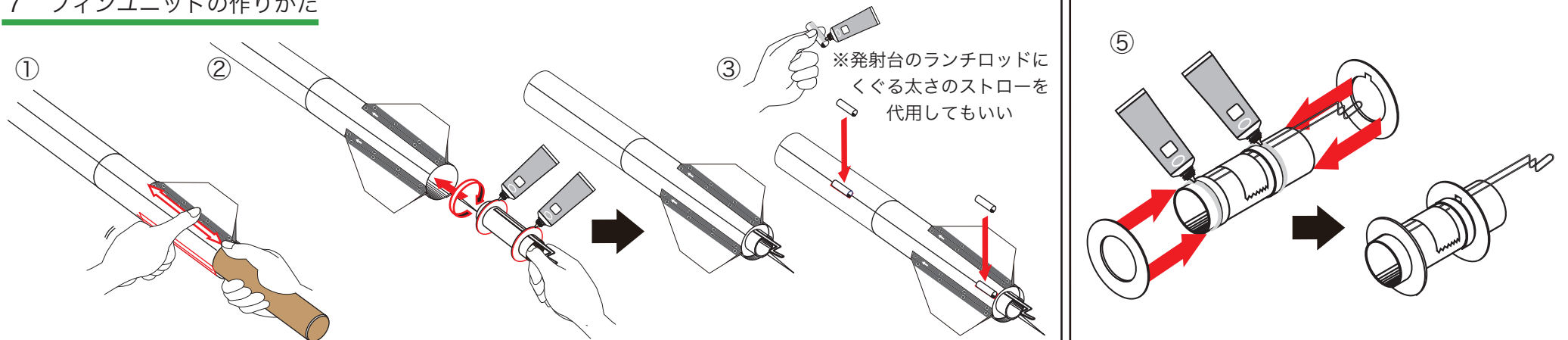


※それぞれ フェアリングと胴体の うちがわに取りつける
なるべく平らに ピッタリはりつける
そうしないとパラシュートが引っかかることがある

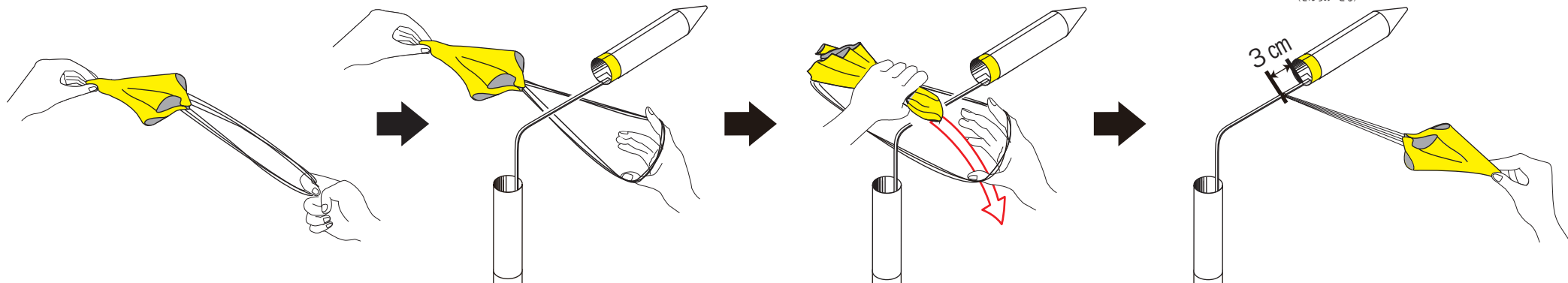
エンジンマウントの作りかた 説明書 7 番でつかいます



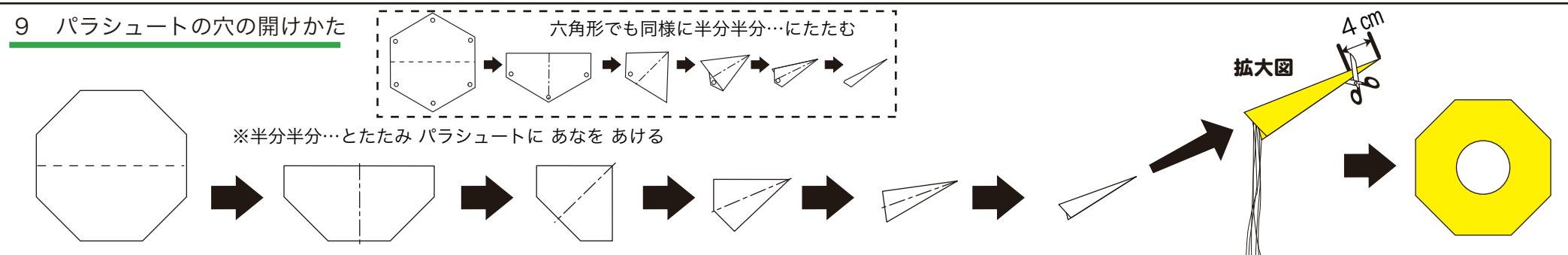
7 フィンユニットの作りかた



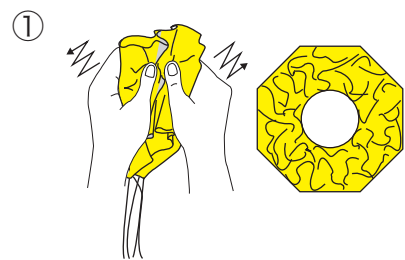
8 パラシュートの取り付け



9 パラシュートの穴の開けかた



10 ワディングなどの入れかた

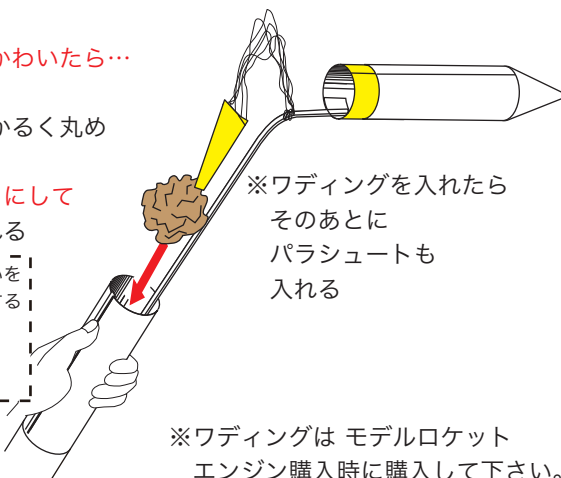


① ※ビニール部分をシワシワになるようにもんでから説明書9番のパラシュートを切るときと同じ手順でたたむ

② ※中の接着剤がかわいたら...

ワディングを かるく丸め
ふんわりと
大きいかたまりにして
胴体の中に入れる

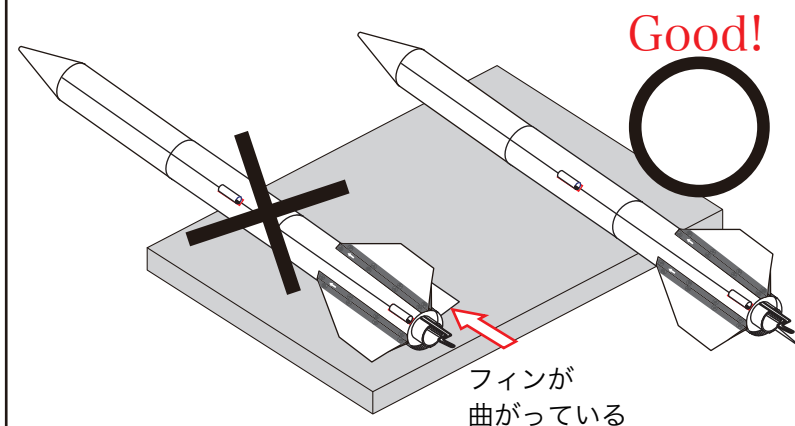
※ワディングは5枚くらいを
大きいひとかたまりにする
つながっているものは
そのまま使う



※ワディングは モデルロケット
エンジン購入時に購入して下さい。

保管のしかた

※尾翼をいためないように保管する



パラシュートの作りかた

① およそ 34 cm
cut
レジ袋をきれいにのばし
底の部分を切りとる

② まちの部分を広げる

③ ※パラシュートは2枚取れます
1かいめ
2かいめ
図のように たたんでいく

④ 3かいめ

⑤ 18cm 18cm 18cm
図のように マジックでしるしをつける
しるしとしるしを線でむすび 切りおとす

⑥

エンジンフックの作りかた

① ※長さ 20 cm の
針金
10 cm
針金の半分あたりで
おり曲げる
※少しカーブをつける

② 0.5 cm 7 cm 0.5 cm 1 cm
カーブになっている側から
図のあか色のカ所に
マジックなどでしるしをつける

③ 1
カーブになっている方は
はしから 1 cm のところを
2本いっしょに おり曲げる
1と反対方向に曲げる
2と同じ方向に
曲げる
最後のしるしのところで
切りおとす

※4本を パラシュートのかごに
図のようにセロテープでとめる
糸が抜けないように セロテープが
めくれてこないようにはる
※50cm のもめん糸 4本