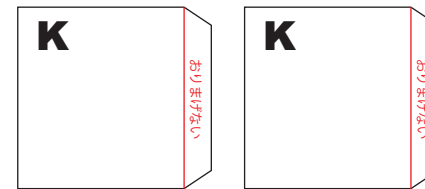


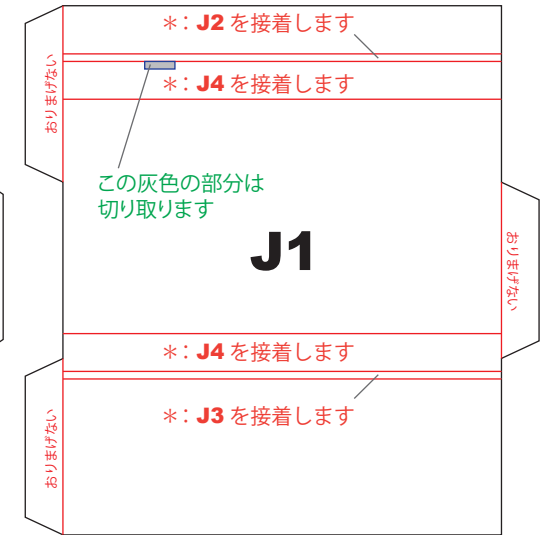
**J4** \* : J1 に巻き付けるように接着します

**J4** \* : J1 に巻き付けるように接着します

ランチラグ



エンジンマウントチューブ



<制作の注意>

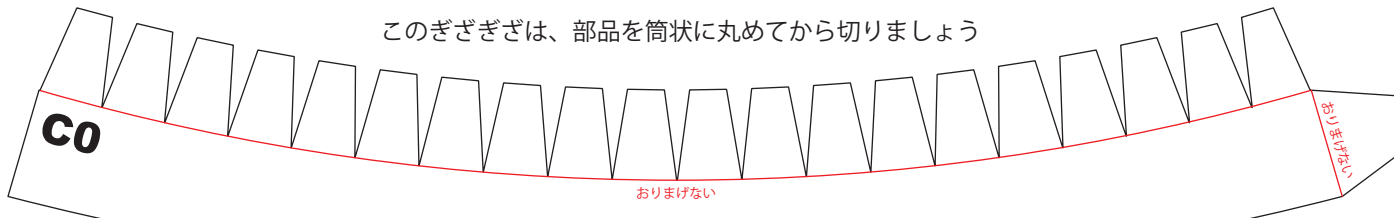
あらかじめコピーしておくといくらでも作れます。  
 プリントする場合は、180kg のケント紙が良いです。  
 印刷するときは「用紙サイズに合わせる」を選ばないでください。  
 切り取り線にそって、ていねいに切り抜きましょう。  
 赤い線に合わせて、ていねいにはりあわせましょう。

<打ち上げ時の注意>

打ち上げには市販の発射台とモデルロケットのエンジンが必要です。  
 打ち上げ時にはモデルロケット打ち上げの注意事項を守ってください。  
 エンジンが B6-4 の場合は約 50m ほど上昇します。  
 エンジンが C6-3 の場合は、約 80m ほど上昇します。

ショックコードマウント

このぎざぎざは、部品を筒状に丸めてから切りましょう



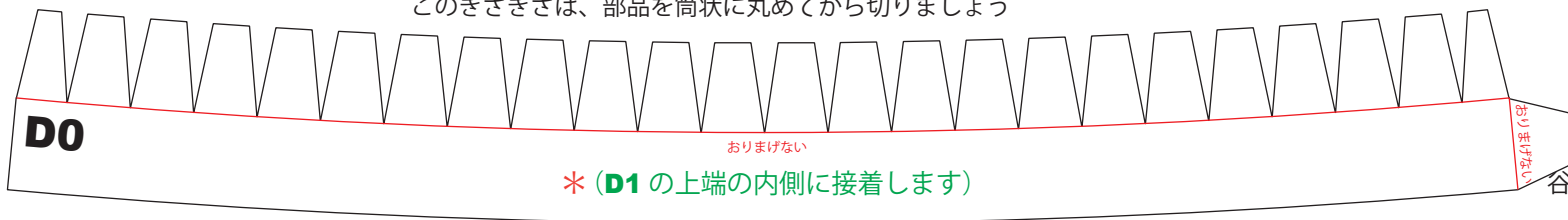
\* (C1 の上端の内側に接着します)



谷折り



このぎざぎざは、部品を筒状に丸めてから切りましょう



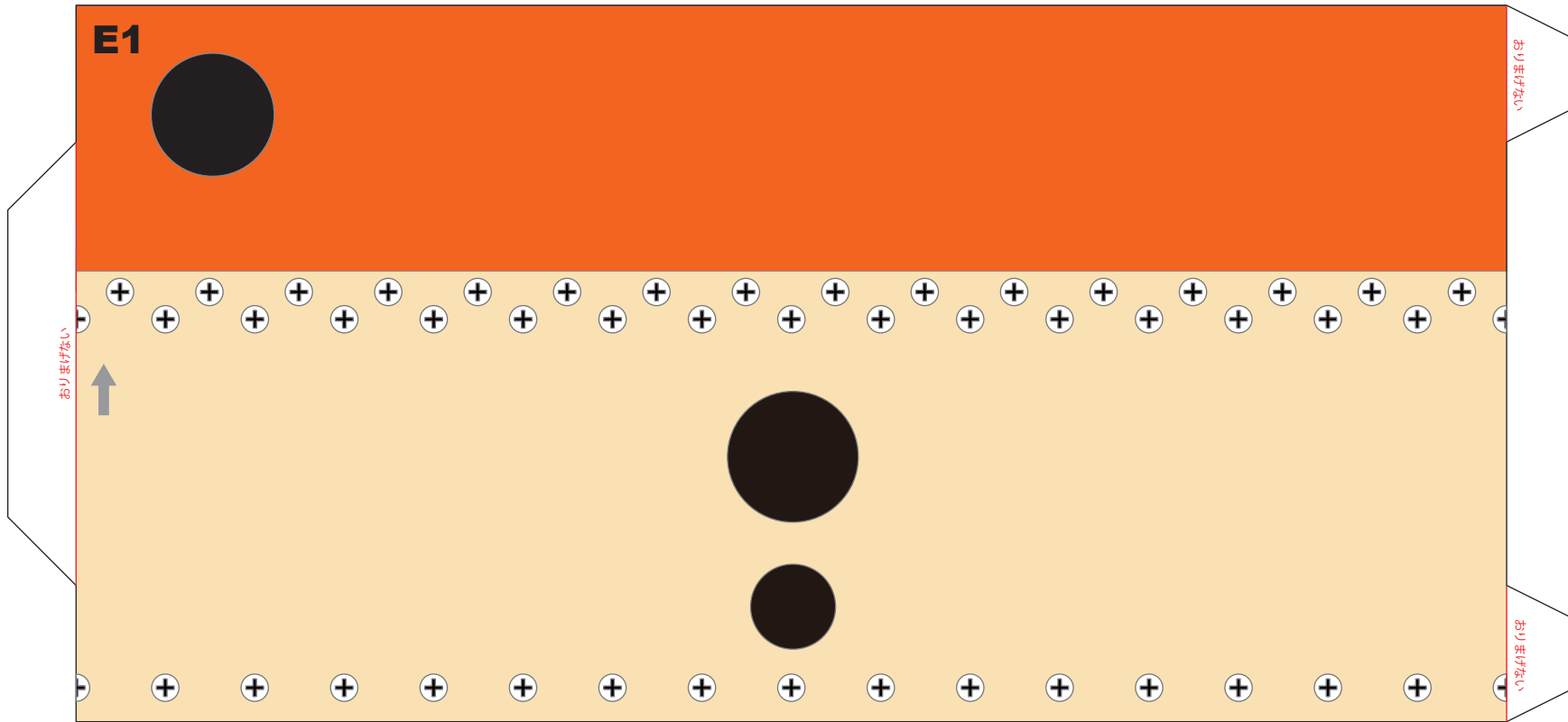
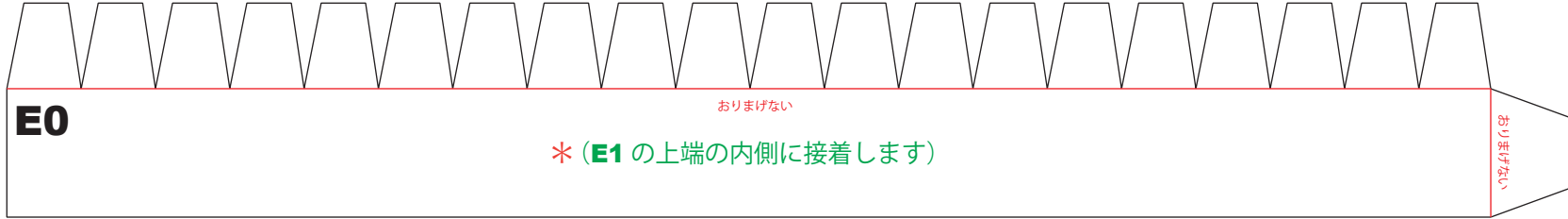
\* (D1 の上端の内側に接着します)

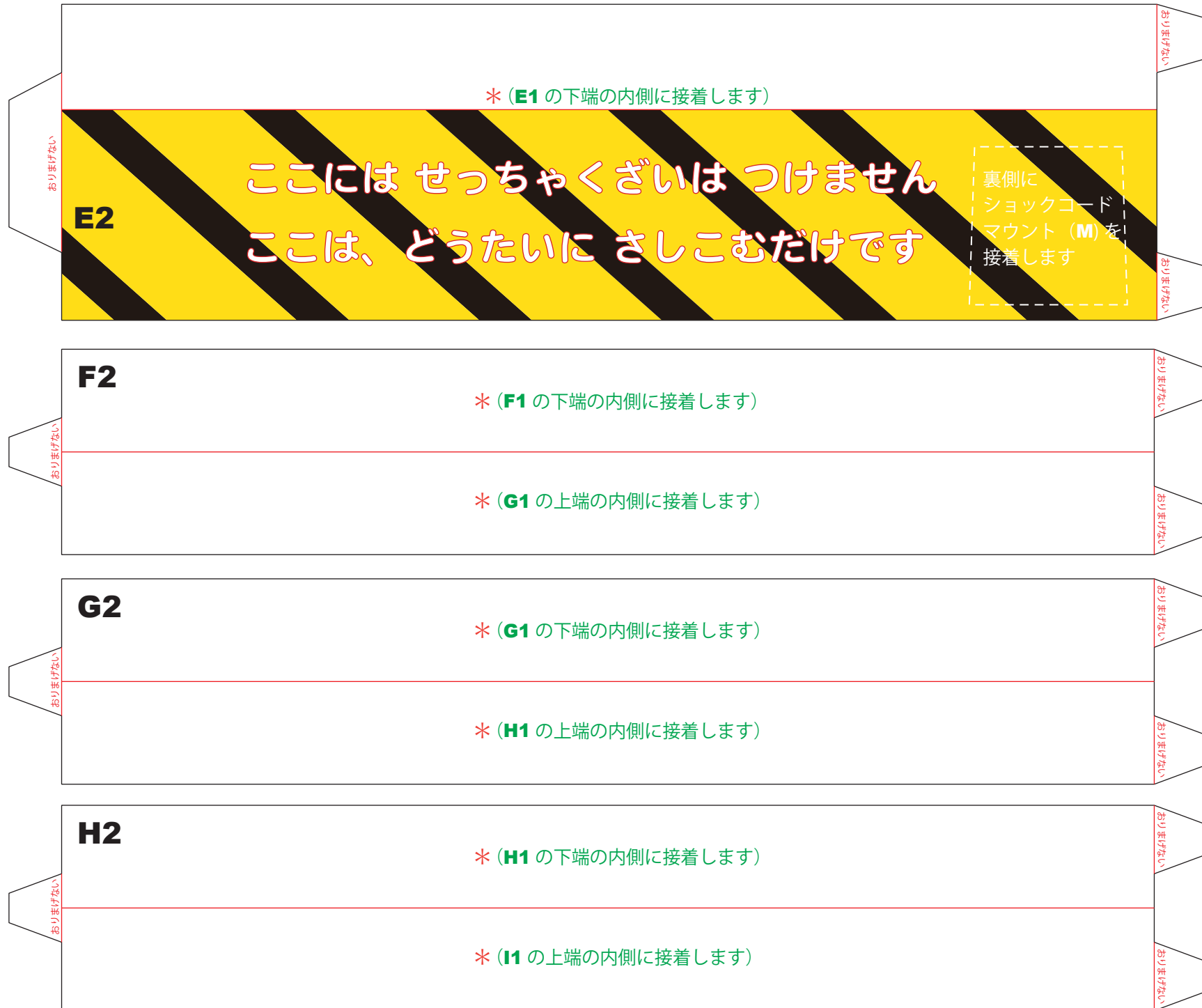


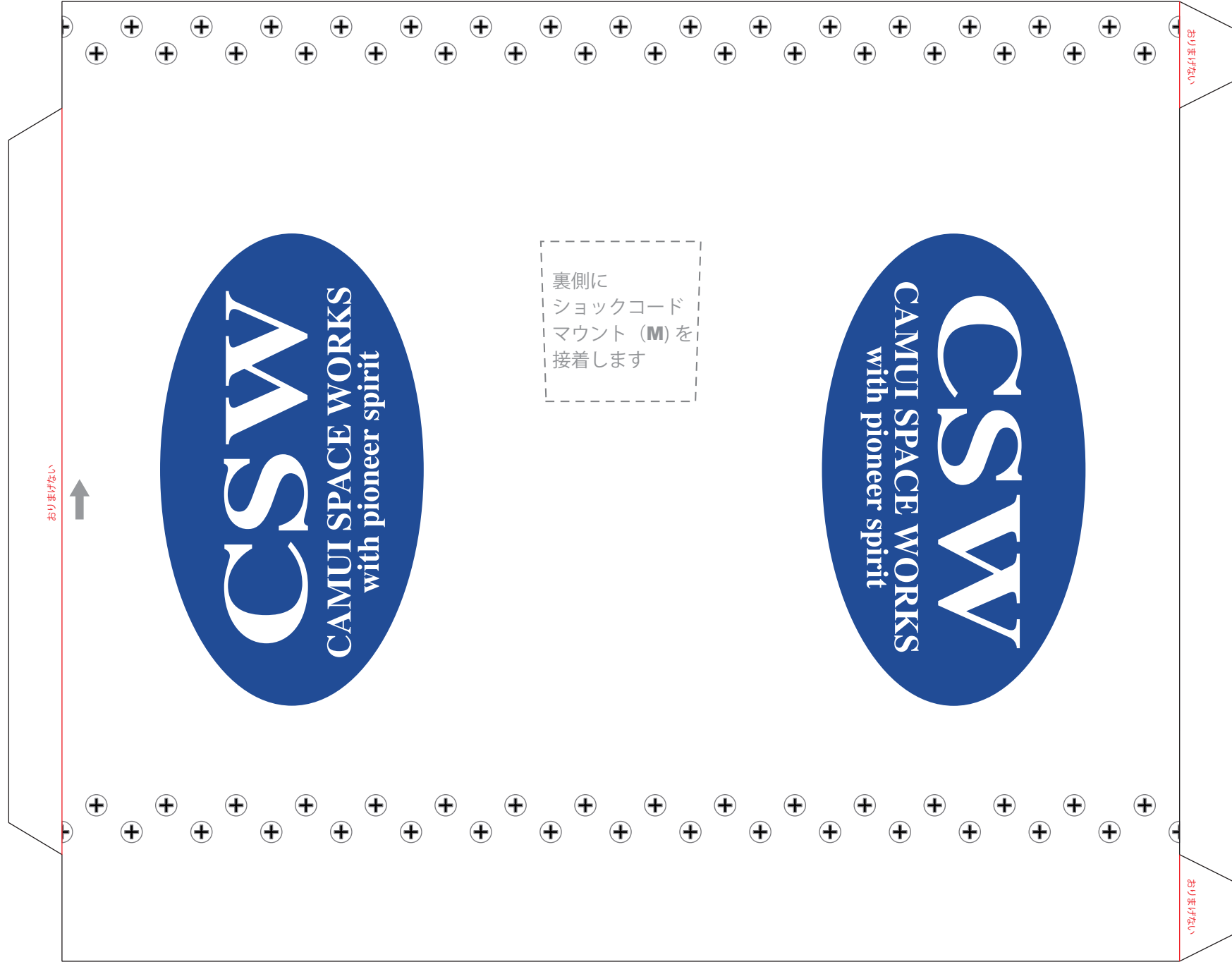
谷折り



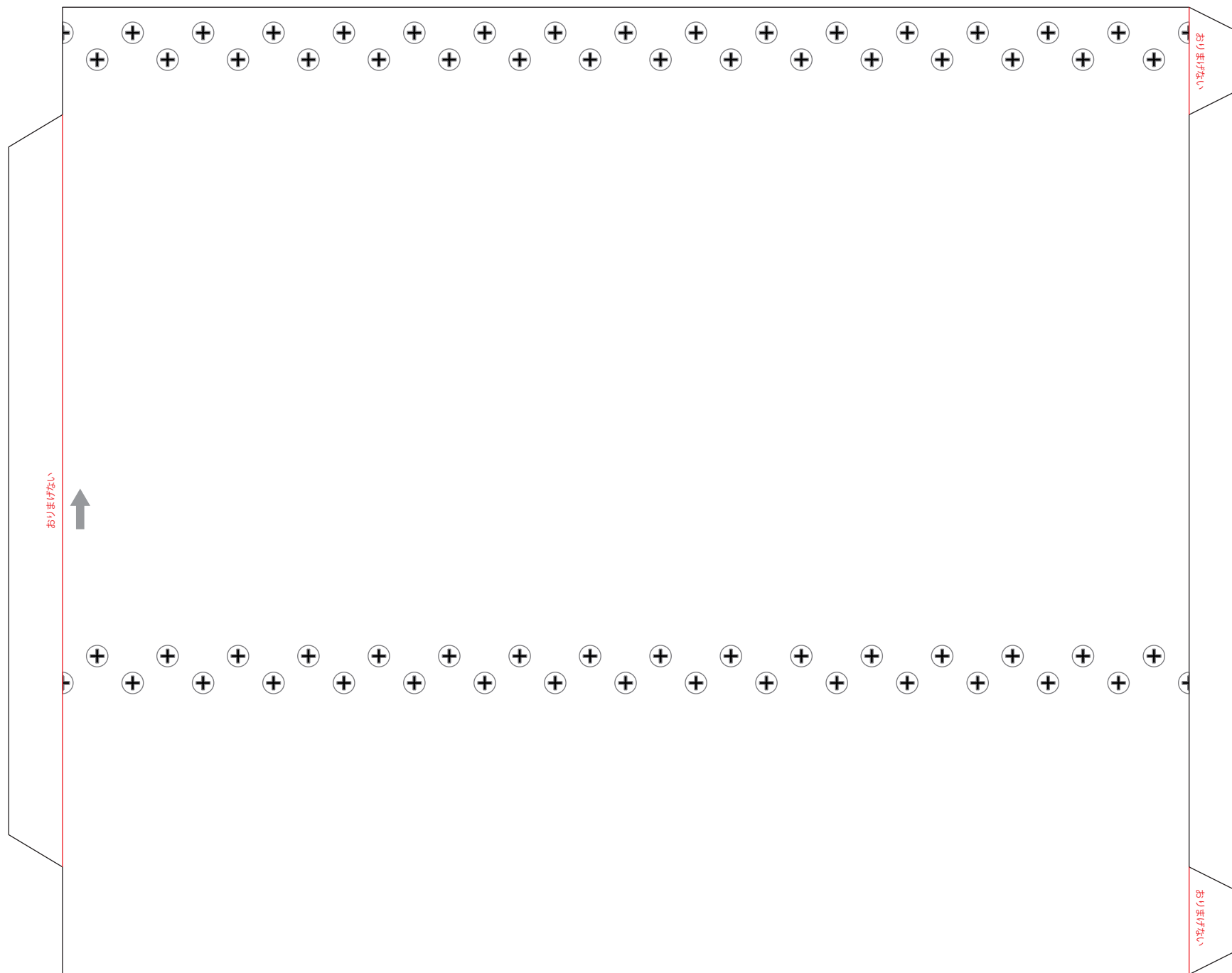
このぎざぎざは、部品を筒状に丸めてから切りましょう

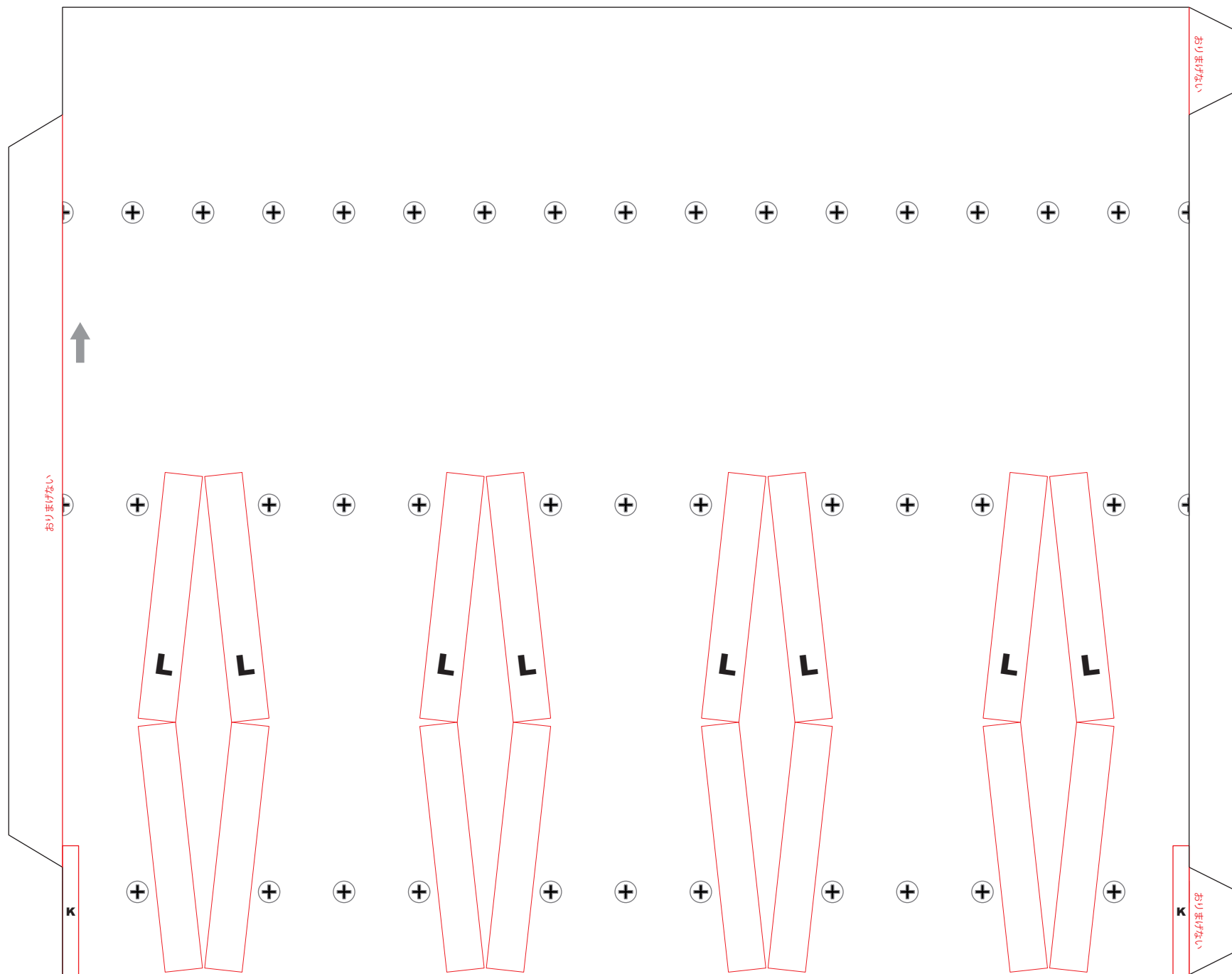














3枚を接着剤で貼り合わせて  
丈夫な厚紙にします。  
または  
1枚をボール紙に貼り付けて  
丈夫にしてもよいです。

**J3**

エンジンマウントプレート (うしろ)



この灰色の部分は  
切り取ります

**J3**

エンジンマウントプレート (うしろ)



この灰色の部分は  
切り取ります

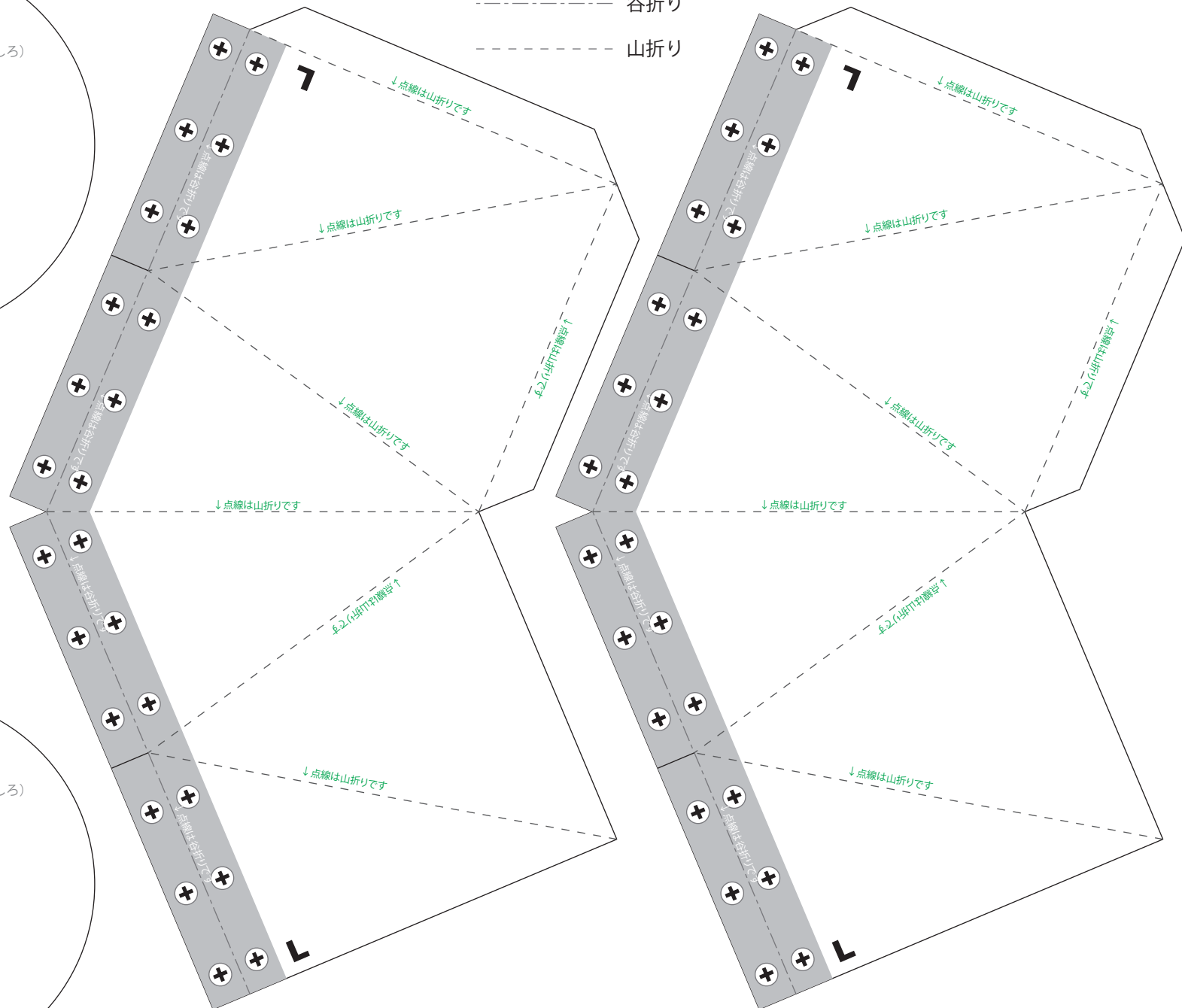
**J3**

エンジンマウントプレート (うしろ)



この灰色の部分は  
切り取ります

--- 谷折り  
--- 山折り



3枚を接着剤で貼り合わせて  
丈夫な厚紙にします。  
または  
1枚をボール紙に貼り付けて  
丈夫にしてもよいです。

